

NÁZEV PROJEKTU:

REVITALIZACE OBJEKTŮ A PROSTORŮ KORUNNÍ, P10

čísla investičních akcí 1/4/A52/00, 1/4/F87/00, 1/4/F87/01, 1/4/A52/02

INVESTOR:

Hlavní město Praha, zast.
Pražskou vodohospodářskou společností a.s.
Evropská 866/67, 160 00 Praha 6 - Vokovice
ICO 25656112

GENERÁLNÍ PROJEKTANT:

ENGINEERS CZ s.r.o.
V Hájí 1092/15
170 00, PRAHA 7
ICO: 24127663
T: (+420) 252 546 463
info@engineers-cz.cz



PROJEKTANT:

CMC architects a.s.
Jánkovcova 1037/49,
170 00, Praha 7
ICO: 26145359
T: (+420) 724 191 909
E: email@cmca.cz
kontaktní osoba:
Ing. arch. Evžen Dub, ČKA
autoři návrhu:
Dipl. arch. David R. Chlístolm, ČKA
Akad. arch. Vít Másló, ČKA
projekční team:
Ing. arch. Pavel Paseka, ČKA
Ing. arch. Gabriela Sekyrová
Ing. arch. Anna Peteráková
Mgr. art. Ing. Michal Auxt
Ing. arch. Aneta Všebovská Zadáková

PROJEKTANT ČÁSTI:

EPTON projekt s.r.o.
U Poutka 316
664 51, Kobylnice
ICO: 14099322
T: (+420) 731 664 008
E: novotny@epton.cz

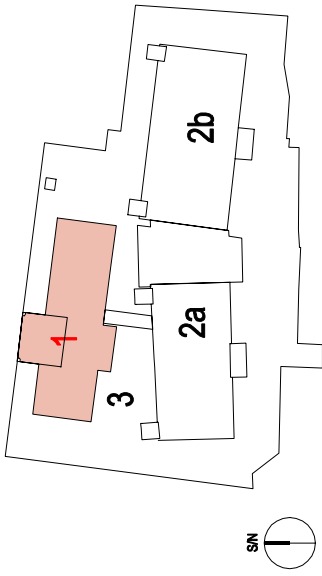
RUČITVO:

SCHEMA:

PAŇE:

LEGENDA INVESTIČNÍCH AKCÍ

- 1 INVESTIČNÍ AKCE 1/4/F87/00
Obnova pláště a střešiny provozního objektu Korunní, P10
- 1 INVESTIČNÍ AKCE 1/4/F87/01
Obnova pláště a střešiny provozního objektu Korunní, P10 – vodárenská věž
- 2a INVESTIČNÍ AKCE 1/4/A52/00
Rekonstrukce VDU Korunní, P10 (expozici vodojem)
- 2b INVESTIČNÍ AKCE 1/4/A52/00
Rekonstrukce VDU Korunní, P10 (funkční vodojem)
- 3 INVESTIČNÍ AKCE 1/4/A52/02
Revitalizace objektů a prostorů VDU Korunní, P10



OBJEKT:

± 0,000 = XXX,XXX BpV

MAJEL VÝRĚB:

SO 0101, SO 0102

ČÁST:

PŮDORYS STŘECHY

STUPEŇ:

D.1.4.5 - ELEKTROINSTALACE - SILNO A SLABO

ZODPOVĚDNÝ PROJEKTANT:

DOKUMENTACE PRO VÝBĚR ZHOTOVITELE

MANAŽER PROJEKTU:

Ing. Tomáš Novotný

HP:

Ing. Petr Jodas

VYPRACOVAL:

Ing. Petr Jodas

MĚŘITVO:

Ing. Ondřej Heller

DATA:

1:50

INDEX:

11/2023

INDEX	PROJEKT	DVZ	FAZE	INVESTIČNÍ AKCE	ČÍSLO OBJEKTU	ČÁST	ČÍSLO VÝRĚBU	REVIZE
	369	DVZ	1	0101_0102	EL	112		

01

ZNAČENÍ OBECNÝCH ZÁSUVEK

RP1.1-Z1

RP1.1 - rozvaděč napájející daný okruh, Z značí zásuvkový vývod a další číslce označuje číselování vývodu v rozvaděči.

ZNAČENÍ OSVĚTLENÍ

RP1.1-1.01.a

RP1.1 - rozvaděč napájející daný okruh, číslce za pomíčkou označuje číselování vývodu v rozvaděči; další dvě číslce označují místnost dle stavební části, případně písmeno pak společně splňaná svítidla.

DA1.1-1 - řízení svítidel pomocí DALI, první číslce - označení řídicí jednotky, druhá číslce - označení sběrnice na dané jednotce (1-3, případně u rozšiřující jednotky 4-6), číslce za pomíčkou - označení adresy na sběrnici (1-64)

LEGENDA VÝVODŮ A ZÁSUVEK:



Jednoduchá zásávka na omítku, 230V, 16A, IP44



Hlavní pospojování, vodič CYA 25 příp. dle popisku (požárně odolný apod.)



Vývod pro zdroj LED pásku, 230V, 10A, značení dleto svítidla

VEDENÍ KABELÁŽE

Na střešní bude kabeláž vyvedena u stěny a dále bude vyvedena do stítky, kde bude vedena pod omítkou. Kabely k zásuvkám a LED páskám na střešním vlnici budou vedeny ve skladbě střešiny.